

ASBL «LE PROGRES»

MAISON DU PEUPLE

RUE DESTREE, 11

6020 DAMPREMY

EXPOSITION

« VAL de SAMBRE »



DU 16 AU 23 OCTOBRE 1992

DE 10 H A 18 H

VIESVIL JACQUES

Né le 4 décembre 1933 à Charleroi,
pseudonyme de Jacques DELPORTE.

Poète, parolier, nouvelliste, scénariste,

1964 "PLEINS FEUX " - Prix de la Jeune Poésie de la Ville de Charleroi.

1967 "LE NAUFRAGE" - Prix des Poètes Belges de langue française à Paris.

1969 "LE TREFLE A DEUX COEURS".

1971 "LE PONT".

1977 "L'HOMME EVEILLE" - Prix hennuyer de Littérature française Charles Plisnier.

1983 "AU NOM DE MA TERRE".

1989 " LA RUMEUR DU SILENCE".

1990 Exposition et montage audiovisuel "VAL DE SAMBRE".

1991 Exposition et montage audiovisuel "SI JE VOUS DIS : ESCAUT".

1960 - 1982 Collaboration chansons Paul LOUKA.

Le coeur nous bat à la hauteur du jour d'un grand courant de vie qui s'appelle VAL DE SAMBRE.

Un courant dont nous témoignons aujourd'hui, de l'identité à travers les talents multiples de plusieurs artistes, issus de tous les horizons du Haut comme du Bas Pays des Eaux.

Ce fut un privilège de réunir autour de VAL DE SAMBRE, un aussi large éventail de peintres français et belges, dont le renom et le savoir faire ne sont plus à démontrer.

Ce fut un autre privilège que de rendre à la poésie, grâce au montage audio-visuel, sa tradition orale et ce, par les talents conjugués de deux interprètes remarquables : Isabelle Cabut et Alain Delière.

Peintres, sculpteurs, photographes, comédiens, tous ont rejoint le flux initial de VAL DE SAMBRE, tous animés de la même fougue et de la même impatience à se fondre dans une oeuvre commune, voire unitaire.

Tous ont dépassé leur univers personnel pour s'inscrire dans un espace plus vaste où la diversité des genres, des formes, des techniques, des tendances, nous ramène à l'unité. Tout comme, par ailleurs, l'intuition esthétique nous ramène à l'émotion intérieure.

Dans une époque le plus souvent vouée à l'immobilisme, rares sont ceux qui conjuguent le force de s'exprimer avec l'enthousiasme à le communiquer.

L'art offre cette particularité de se chercher, sans fin, pour mieux s'ouvrir aux autres, dans un élan créatif de la pensée vers l'action.

Cet élan, un peu tumultueux, est celui qu'il a fallu pour mener la folle aventure de VAL DE SAMBRE, avec pour seule certitude, le bon vouloir de chacun des participants mais aussi, la complicité fervente des responsables culturels et municipaux.

VAL DE SAMBRE n'existe que par la volonté de tous à vouloir porter l'oeuvre collective à son plus haut niveau de perfection esthétique et de connaissance.

Je tiens cette ferveur là, comme gage de talent et d'authenticité.

D'autres viendront pour de savants étiquetages de valeur. Il ne nous appartient pas de distribuer les rôles mais seulement de témoigner de l'esprit de VAL DE SAMBRE, bien au-delà des limites géographiques.

Est-ce trop demander désormais, que le voyage se poursuive au fil des jours, au fil de la rivière, à travers monts et vaux de l'Avesnois et du Hainaut, dans la même harmonie de couleurs et dans la même unité des coeurs.

C'est là notre seul souhait ...

Jacques VIESVIL.

MANU ANCIAUX

Habite rue Fontaine des Malades 39 - 6043 RANSART.

Né le 14 décembre 1944.

1970 - 1977 Autodidacte.
1977 - 1984 Académie des Beaux-Arts de Charleroi - Elève de Jean COENEN
Travaille la pierre et le bronze.
1978 - 1981 Apprenti tailleur de pierre dans une entreprise
de restauration de monuments classés.

Symposium de Les Avins-en-Condruz en 1978-1980-1985-1989.
Symposium de la Province d'Anvers - Kalmhout (taille du noir de Mazy).

1991 Participation au concours
"Une Fontaine pour la place Saint Séverin" à Huy.

Depuis 87 Conférencier de techniques de taille à l'ESAPVE de Mons.

Travaille comme sculpteur indépendant :
création, reproduction, restauration de pierres et marbres.

Réalisation d'une table d'accueil pour l'espace "Terre et matériaux du Hainaut"
de la Faculté Polytechnique de Mons.

Expositions personnelles

Mouscron - Maison de la Culture - 1982
La Louvière - Galerie "Tendances Contemporaines" - 1983-1987
Gosselies - Galerie Vivart - 1986
Courcelles - "La Posterie" - 1992

Expositions collectives

En Belgique

Notamment la 1ère Triennale de l'Atelier 340
Les biennales de Les Avins-en-Condruz
Le Festival International de Mouscron
"L'art abstrait" au Château Malou
Beeld na beeld in Leuven
Galerie "Le Miroir d'Encre"

En France

A l'Espace Argenson à Paris

Oeuvres acquises par la Province du Hainaut, la Ville de Charleroi,
le Crédit Communal de Belgique, des collectionneurs privés.

Oeuvres exposées

SISYPHE - marbre de Mazy et de Carrare

LA GRUE - petit granit

A BRANCUSI - noir de Tournai

SPIN - marbre de Mazy et de Carrare

LE MEMORIAL DE L'ILE NOIRE - petit granit

LA GLISSADE - marbre de Mazy et de Carrare

CHERDON JEAN-JOSEPH

Né le 28 juillet 1934 à Gosselies,
habitant 53 rue de la Madeleine - 6041 GOSSELIES,
diplômé en architecture,
peintre, aquarelliste, illustrateur, se découvre très tôt, le coup de foudre pour le dessin et l'aquarelle.

Son père l'encourage cependant à poursuivre des études d'architecture.

Son tempérament d'artiste en fera un architecte réputé pour sa vision toute particulière d'un habitat original construit autour de l'Homme.

Parallèlement, sa passion pour la peinture s'affirme d'année en année.

A partir de 1981, l'oeuvre devient plus abondante et, dans le même temps, les techniques se diversifient;
dessin : à la ligne ferme et rigoureuse,
sanguine : puissante, sensible,
huiles : robustes ou vaporeuses mais toujours frémissantes de vie secrète et de poésie.

Mais c'est avec l'aquarelle, qu'il atteint le plus aisément à la parfaite maîtrise de son talent.

En 1981, le jury du concours international de Wallonie, lui décerne le 1er prix d'aquarelle
"GRAND PRIX DES FAGNES".

Une oeuvre tout en tendresse, en évocation, en lumière évanescence, en instants saisis ou suggérés jusqu'au bruissement intérieur.

Oeuvres exposées

MA TERRE - huile

OUTIL - huile

VIEILLE SAMBRE - aquarelle

ECLUSE - aquarelle



JO BERTRAND

Hutois de naissance, Jo Bertrand a passé son enfance et son adolescence aux bords de la Meuse. Etudiant, il découvre la peinture et, comme il se doit, c'est vers le paysage mosan que son regard se porte.

De cette époque, il conserve quelques petites toiles tout empreintes de la douceur de sa vallée, oeuvres de prime jeunesse au dessin hésitant, aux coloris malhabiles car Jo Bertrand, enfant de la Meuse, pour s'exprimer pleinement, devait découvrir la Sambre et son rude paysage carolorégien.

Cette rencontre devait provoquer en l'artiste un choc qui l'a marqué d'une façon indélébile.

Mais ce choc, pour profond qu'il fût, n'était pas suffisant pour lui permettre de traduire ses sentiments dans leur plénitude. Heureusement, la bonne fortune lui fait rencontrer le peintre Ben Genaux, artiste de grand talent aux techniques subtiles et raffinées, et c'est dans l'atelier de ce dernier que Jo Bertrand va acquérir la manière qui lui permet de reporter sur la toile la vision dantesque que lui offre journellement le pays qui l'entoure.

Faute de patience et de multiples retours, sa technique s'apparente par certains côtés aux laques qui ont fait la gloire des artistes d'Orient.

Des coloris d'une extrême délicatesse où fulgurent des notes hardies font de sa peinture un monde empreint de mystère fait de douceur et de force à la fois.

Abordant indifféremment le portrait et le paysage, avec toutefois une prédilection marquée pour ce dernier genre, Jo Bertrand allie à son talent propre, un esprit de recherche et de connaissances nouvelles et une puissance de travail remarquable.

M. MAGIS

Extraits de presse

Jo Bertrand a pour maître Ben Genaux, lequel lui a donné l'idée d'une technique assez spéciale, une technique qui réclame une patience de bénédictin et qui confère aux oeuvres une allure laquée insolite. Néanmoins, l'artiste parvient à cacher son jeu, et ses toiles se caractérisent par une "vitesse", une fougue, un sens nerveux de l'essentiel qui emporte l'adhésion.

Georges FABRY "Vers l'Avenir" 25-5-68

Avec l'emploi des laques - gloire des artistes d'Extrême Orient - des coloris d'une exquise délicatesse mais volontiers traversés par la fulgurance d'une note hardie, sa peinture accède à un monde partagé entre le mystère, la douceur et la force.

Ch. A. "Le Peuple" 25-5-68

Le rude paysage carolorégien devient rêve, poésie, estampe même, grâce à une technique hardie mais aussi à une matière très belle. Les coloris sont délicats, mais le coup d'oeil est lucide. Le mystère s'allie à la douceur, à une sensibilité à fleur de peau.

"Journal de Charleroi" 29-5-68

Jo Bertrand a su, des paysages carolorégiens, rendre l'âpre figure et la vision dantesque dans de chaudes harmonies d'or et de feu se reflétant dans la Sambre et qu'estompent de transparentes brumes à la Turner.

M.L.V. "Journal de Charleroi" 1975

Jo Bertrand respire le bonheur des ambiances découvertes, ambiances soutenues par des éléments picturaux atténués jusqu'à l'état d'âme. Et puis au point d'orgue de l'analyse, il emporte dans le triomphe de ses luminosités célestes, une âme ravie par un art où la technique confirme la magie.

Emile HENRY, Echevin de Charleroi 9-6-1978

Jo Bertrand est resté fidèle à ses sources d'inspiration et à sa facture - sans pour autant cesser d'affiner sa vision et sa palette. On ne peut, pour tenter de circonscrire son oeuvre, que relire le compte rendu d'une de ses premières expositions - concis et parfait de justesse - fait par Fernand André. "C'est le peintre d'une atmosphère brumeuse, assourdie des bords de la Sambre. Jo Bertrand n'a pas hésité à choisir ces thèmes qui pour nous Carolorégiens appellent la redoutable comparaison avec l'oeuvre de Paulus. Mais heureusement ce parallèle n'est pas à craindre car l'esprit de l'oeuvre est tout différent. Aux fulgurances, l'artiste préfère le clignotement des lumières et leurs reflets dans les eaux lourdes". (Le Peuple 11-12-69)

Salons des Arts - septembre 1978

Principales expositions

1967	Dampremy
1968	Namur - Galerie Rops
1968	Ligny
1969	Ligny
1969	Marcinelle - Hôtel de Ville
1973	Charleroi - Fêtes de Wallonie
1974	Marchienne
1974	Bayreuth
1975	Montignies-le-Tilleul
1975	Lavaux-Sainte-Anne
1975	An-Hyp - Art Center Bruxelles
1978	Marcinelle Pictura
	Lavaux-Sainte-Anne
	Pitsburg USA
	Charleroi
1979	Thuin
1984	Marchienne

Oeuvres exposées

CLOCHARD

DEPART

GEHENNE

LANDELIES

MARCHIENNE-USINE (en réserve)

BATAILLE CHRISTINE

Née à Gosselies, en terre hennuyère,
habitant 54 rue Theys - 6041 GOSSELIES,
est "régente en Arts Plastiques",
a effectué de solides études artistiques,
s'est spécialisée en peinture, pastel, dessin.

A exposé à :

- Charleroi
- Mont-sur-Marchienne
- Châtelet
- Gosselies
- Vieuport
- Anvers
- Mons
- Bruxelles

Oeuvres exposées

EVANGELISATION - pastel

DESASTRE SUR L'ABBAYE - pastel

LANDELIN A JAMAIS - pastel

SERENITE RETROUVEE - pastel

VOILE DE SAMBRE - huile



CARRIERE RENE

Autodidacte, né le 3 août 1935 à Pont-à-Celles,

s'essaye à la peinture dès son plus jeune âge.

Attiré par la mer, produit de nombreuses toiles sur la côte belge
jusqu'au 21 juillet 1986.

Après une altercation avec les autorités d'Ostende,

qui lui interdisent l'accès de la digue,

il se tourne vers les régions françaises où l'accueil lui est plus chaleureux.

Ses oeuvres sont exposées en continu par plusieurs galeries françaises.

Oeuvres exposées

LANDELIES - huile

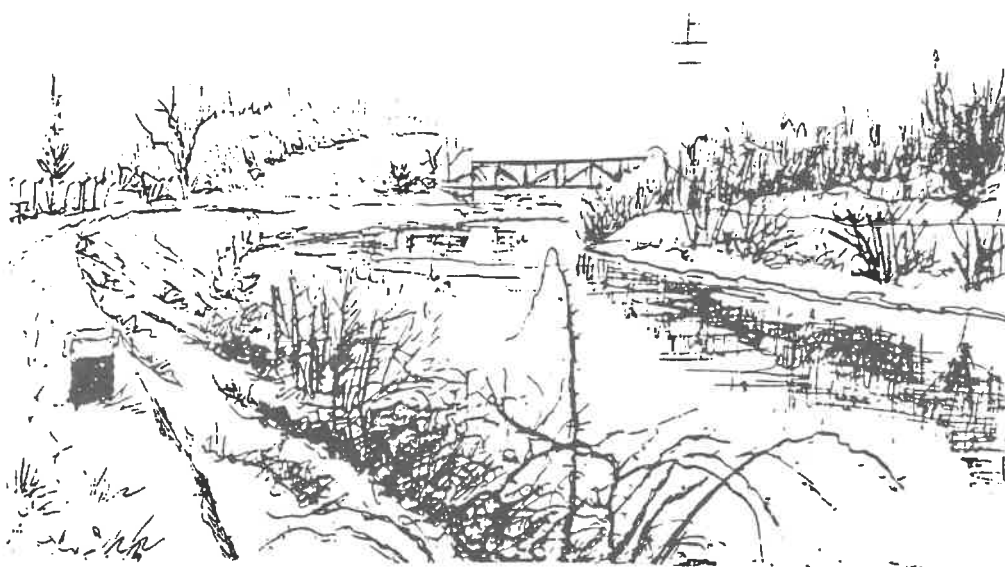
LA SAMBRE A LANDELIES - huile

LA SAMBRE EN HIVER - huile

CHARLEROI 86 - monotype

PAR-DESSUS LES TOITS - monotype

CHARBONNAGE - DOCHERIE - fusain



CONREUR CLEMENT

Habite rue du Déversoir 7 à 6111 LANDELIES

Oeuvres exposées

CREPUSCULE

MARECAGES

DETHYSE NICOLE

Née à Saint-Germain-en-Laie sous le signe des gémeaux.

Emotion, intuition, rigueur et tourmente ont traversé sa vie de comète toujours en mouvement.

Adolescence tournée vers les sciences exactes : mathématique, chimie, physique l'ont orientée très tôt vers l'enseignement.

L'âge mûr et la curiosité intellectuelle toujours en éveil aiguisent sa subtilité spirituelle.

Vient alors son goût pour la peinture et pour la photographie, goût de changement, de la nouveauté, de l'espace, de la couleur, de l'aventure.

Nicole marche avec des bottes de sept lieues et des sacs de livres.

Elle a contribué à illustrer Val de Sambre par la photo et l'aquarelle. Elle a réalisé toutes les images photographiques de "Si je vous dis Escaut".

Collabore activement avec J. Viesvil à la réalisation de l'exposition et du montage "Les Rendez-vous de l'Eau" pour le compte de l'Agence culturelle de la Ruralité.

Une passion,
la recherche dans tous ses états.

Oeuvres exposées

SOURCE

REFLET DE L'EAU

DAMPREMY



DE NAYER JEAN

Peintre du Ciel,
habite 2 rue du Puits IV - 6210 RANSART

Une famille de peintres, dont je suis l'aboutissement;
un héritage du passé qui a posé sur ma vie la prédestination à cet Art.

Il m'a fallu faire face à tout cela : trouver mon style,
unique langage de mon essence,
y faire éclater mon âme encore empreinte de mes aïeux,
et cependant lui faire peau neuve pour prendre mon envol.

Repousser toujours plus loin les limites de l'espace,
à la recherche de nouveaux horizons,
espoirs d'aventures et de découvertes.

Au sein de ces mondes promis,
scrutant sans relâche les eaux et les cieux,
je voudrais y faire naître une certaine poésie, une sérénité
reflétant l'absolu.

Ainsi, peu importe les formes qu'il prend,
pourvu que l'Art soit senti et aimé.

Que ma peinture, simplement, apporte aux êtres qui l'aiment,
cette atmosphère sereine que j'y ai voulu mettre,
cette beauté tranquille qui n'est, finalement,
qu'un certain Art de Vivre.

Prix reçus :

- | | |
|------|--|
| 1981 | Sélection Grand Palais des Champs Elysées
Grand prix de Wallonie - 1er et 2ème prix |
| 1982 | Médaille de Vermeil Lutèce - Paris |
| 1983 | Médaille d'Or Académie Européenne des Arts
Prix du public à Bousval - Belgique
Prix du public de l'Académie des Arts
Médaille d'Or de Kaarts Dusseldorf - Allemagne
Prix du public |
| 1985 | Médaille d'Or Académie Européenne - Paris Les Lilas
Oeuvres acquises par les villes de Charleroi et Liège |
| 1986 | Exposition Internationale : hors concours
Grand prix de l'Aisne - France |

A exposé :

- | | |
|---------|------------------------------|
| 1980 | Galerie Marie-France |
| 1981/83 | Carmel à Mont-sur-Marchienne |
| 1984/85 | La Croisette à Cannes |

- 1985 Galerie d'Orléans
Galerie de Bosgalm - Sint-Martens-Latem
- 1985/86 Bastogne
- 1986 Galerie Baron Stein à Bruxelles
- 1987 Beaux-Arts de Verviers
Unesco à Paris
Médaille d'Argent "Les Arts en Europe"
Holliday Inn Frankfurt
Galerie Well à Charleroi
- 1988 Galerie Bortier à Bruxelles
- 1990 Brux Vitry-le-François - France
- Membre du jury 1989 - 1990 pour les Artistes, Fondation Staquet

Oeuvres exposées

VAL DE SAMBRE

SOLEIL COUCHANT

IMMENSITE

PRELUDE

LE LAC BLEU



FIEVET ALBERT

Né le 18 septembre 1950,
habitant rue M. Sandron 102/A - 5680 DOISCHE
est militaire.

A suivi les cours du Professeur Luc PEROT durant 4 ans, à l'école des Beaux Arts de Namur.
Là, lui furent enseignés : la sculpture, le dessin, la peinture, la décoration murale et l'histoire de l'art.

Principalement attaché à l'emploi du pastel sec associé à la technique gouache/crayon et collage,
ses thèmes favoris sont arides, parfois lunaires.

Tous sont anachroniques et présentés en aplat, bien qu'une touche de relief accentue l'absolu de l'ensemble
dont les tons sont roses, verts et bleus.

Exposition successives

1974	Centre Culturel Exposition des élèves des Beaux Arts de Namur
1975	Vedrin Province de Namur
1976	Château d'Oex Suisse
1977	Mellet Charleroi
1979	Mellet Charleroi
1989	Grand Reng
1990	Deux expositions avec les Amis de Grand Reng et deux dans le cadre de VAL DE SAMBRE

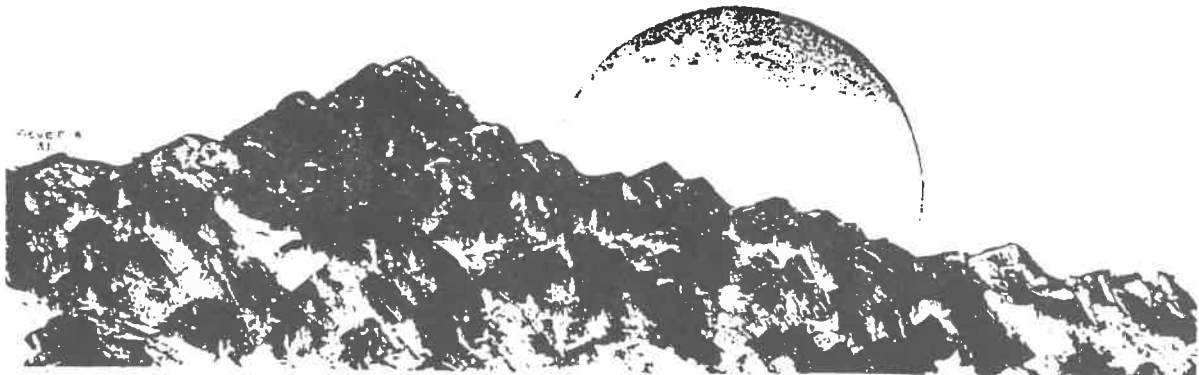
Oeuvres exposées

NUIT ECARLATE

L'ORANGE DANS UN CIEL D'AILLEURS

INTERMEDITATION

CIEL LICORNIEN



HENREUX ANDRE

Né le 12 juin 1927 à Courcelles,

habitant 38 rue Churchill - 6180 COURCELLES.

Etudes artistiques à l'Académie Royale des
Beaux Arts de Bruxelles.

1er Prix de fin d'études en 1945.

Peintre et fusiniste.

Membre des Artistes de Thudinie.

Oeuvres exposées

ATTITUDE

ATTITUDE

BAL MASQUE



GIACOMELLO FLAVIO

Né à Aviano (Udine - Italie), le 6 septembre 1943,
demeurant à Courcelles 6180, rue de Miaucourt 71 - tél. 071/45.78.76

Peintre et Graveur.

Professeur de gravure et de dessin de composition
à l'École des Arts d'Anderlecht.

Professeur de peinture aux F.P.S. rue des Alliés à Charleroi.

Assistant pendant 4 ans à l'Académie Royale des Beaux Arts
de Bruxelles, cours de peinture.

Etudes générales : diplôme technique de l'Université du Travail en 1960.

Etudes artistiques : secondaire supérieur à l'Académie des Beaux-Arts
de Charleroi, peinture, sculpture, dessin, gravure de 1966 à 1972.

Cours particuliers pendant 2 ans chez le peintre Eugène Debie.

École des Arts d'Anderlecht, section des arts plastiques
et appliqués de 1972 à 1977.

Diplôme supérieur de l'Académie Royale des Beaux-Arts de Bruxelles.
Gravure, grande distinction.

Dessin d'après nature et monumental, la plus grande distinction.

Médaille d'Or de la Ville de Bruxelles et médaille du
Gouvernement, prix de maîtrise.

Activités artistiques

Expositions personnelles

Belgique : Charleroi, Mettet, Liège, Bruxelles, Monceau ...

U.S.A. : Kansas

France : Paris, Charleville

Italie : Aviano, Pordenone

Maroc : Casablanca, Rabat

Expositions d'ensemble

Association des Arts plastiques et figuratifs "Mondo di tutti"
plus d'une trentaine d'expositions en Belgique.

Salon des Arts Plastiques du Palais des Congrès de Liège :
Liège, Seraing, Retinne ...

Salon des Artistes du Bénélux :
Bruxelles, Gand, Eidsen, Tirlemont, Mons, Ittre ...

Expositions d'ensemble à l'étranger :
U.S.A., Kansas, France, Italie, Maroc, Angleterre, Suisse

Oeuvres acquises

U.S.A., Allemagne, Angleterre, Belgique, France, Italie,
Maroc, Suède, Suisse, Grèce ...

Illustrations

Gravures sur bois pour l'illustration d'un livre
de poésies "LES FEUILLETS DU SPANTOL"
imprimé à Thuin

Oeuvres exposées

LE BOIS DU CAZIER A MARCINELLE

LE MINEUR

HOTEL DE VILLE DE COURCELLES

CHATEAU DE MIAUCOURT

CHATEAU DE RIANWELZ

LE PETIT-COURCELLES SOUS LA NEIGE

PLACE DU PETIT-COURCELLES

LE CHATEAU DE WARTONLIEU A COURCELLES

PAYSAGE DE COURCELLES



LEFEBVRE RENE

Il est né en 1947 à Jolimetz,
Il habite actuellement POIX DU NORD - FRANCE.
Titulaire du C.A.F.A.S. (Certificat d'Aptitude à la Formation Artistique Supérieure).

Il enseigne dans un collège où il exprime sa passion
pour l'art pictural à des jeunes.

Peintre solitaire,
il refuse tous les courants à la mode, pour garder son propre style.

Son inspiration, il la trouve dans nos paysages, dans la femme
qui associés forment un univers de rêve.

Rêver voilà le verbe qui définit les sentiments de ce peintre,
car le rêve lui permet une évasion dans ce monde absurde.

Sa peinture est la vision des choses que nous ne voyons pas,
trop préoccupé par nos propres intérêts dans un société trop individualiste.

Un titre explicatif : "Pieds de Nez", pieds de nez, mais à qui ?
Mais à la société bien sûr !

Sa peinture est un peu la reconstruction du monde
qui passe par la nature et la femme.

Ses dernières expositions

Raismes (Nord) - 1989

Landrecies (Nord) - 1991

Hymme à l'imaginaire (Bruay sur l'Escaut) - mars 1992

Si je vous dis Escaut - avril 1992

Art d'aujourd'hui (Caudry Nord) - mai 1992

Oeuvres exposées

LE MONDE A L'ENVERS

BAIN DE MINUIT

LE JOUR ET LA NUIT

REGARD



KETSMAN LYSIANE

Née le 23 février 1945 en Belgique,

habitant 1 c rue R. Chaumon - 5620 FLORENNES,

a une formation de plasticienne aux écoles d'Arts Décoratifs

de l'Institut Alexandre André de Saint Ghislain (Mons),

et travaille comme professeur d'arts appliqués.

Pratique la peinture à l'huile, le pastel, l'aquarelle, l'aérogaphie.

Depuis 20 ans, nombreuses expositions en Belgique et à l'étranger.

Un peintre à la recherche de lui-même;

la femme et ses multiples visages sont ses sujets favoris

comme les facettes insaisissables de sa personnalité,

en quête de la lumière, cent fois perdue et retrouvée;

illustrations nombreuses, recueils de poésies de Jacques VIESVIL : "La rumeur du silence".

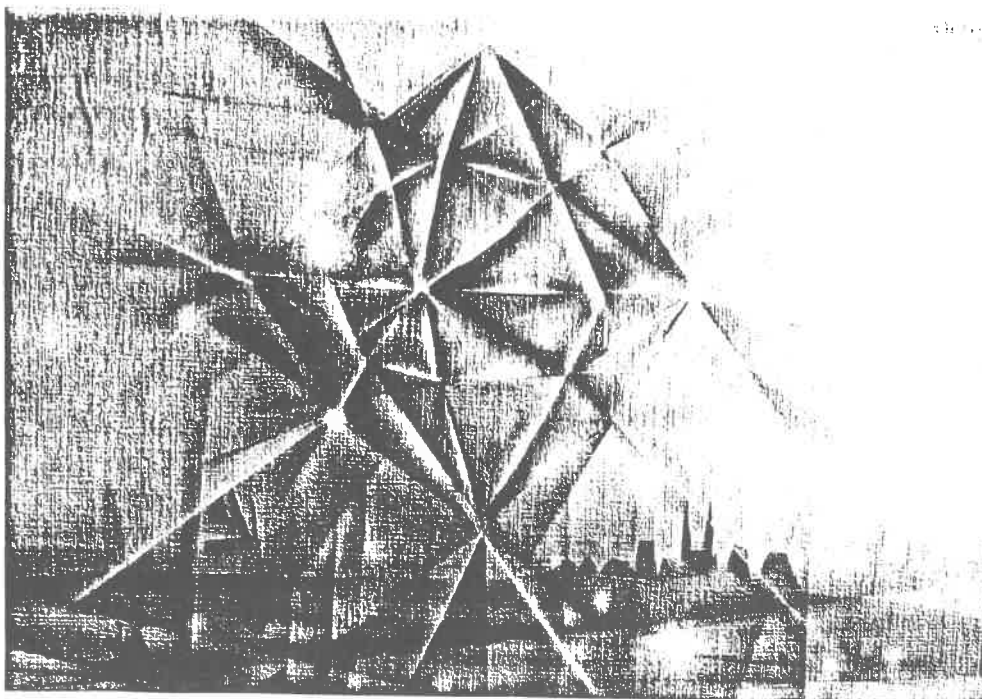
Oeuvres exposées

FRATERNITE

CONSTRUIRE UNE AUTRE VILLE

LES AILES DE LA LIBERTE

L'EAU ET LE FEU



LORGE ANNE-MARIE

Née le 18 mars 1934 à Thy-le Château,
habitant 8 rue Bois Mignon - 5651 BERZEE.

Peintre autodidacte,
a abandonné depuis très longtemps, les procédés classiques
comme la gouache, l'huile, pour peindre avec des encres d'imprimerie,
spécialement conçues pour affirmer sa technique et résister au temps qui passe.

A créé, à force de persévérance et en vingt ans,
un univers de rêve qui laisse parfois, entrevoir une certaine
anxiété dans la recherche de la pureté et de la vérité.

Oubliant les grands principes d'écoles et les influences extérieures,
elle garde sa totale liberté en ignorant volontairement, la mode et la recherche gratuite.

Sa palette, qui a gagné en subtilité, en peut qu'émouvoir
les êtres sensibles, fascinés par son message qui se traduit
indélébilement, dans une magie profonde.

Dans une grande partie de ses tableaux, la femme est mise en évidence;
la femme qui se déploie et s'exprime toute entière et sans réserve.

La grâce des gestes, l'expression des traits, la concrétisation des désirs sont un hymne
à la beauté que le temps ne peut ternir.

Dans sa galerie, chacun peut découvrir en permanence, un monde infiniment
prenant et mettant en évidence toutes les résonances de la vie.

Sa peinture est un message d'espoir dans un monde en perpétuelle mutation.

Oeuvres exposées

SOLITUDE

L'EMBARCADERE

AU RENDEZ-VOUS DE LA SERENITE

AVANT DE S'ENDORMIR

MAGNETISME



LOUKA PAUL

Né à Marcinelle, dans une famille de trois garçons;
Vital-Paul raccourcira son prénom, un beau matin d'indépendance.
Il effectue des études primaires à Marcinelle,
des études secondaires à Gilly,
des études d'Arts Décoratifs, d'iconographie sacrée et
d'Histoire de l'Art à l'ISL à Mons.

En 1958, écrit ses premières chansons et participe à
l'émission "La Caméra d'Argent", dans le cadre de l'Exposition
Universelle de Bruxelles.

En 1959, rencontre Jacques Brel qui l'encourage vivement et
l'invite à "descendre" à Paris.

Au début des années 60, vit à Paris avec ses crayons-cartons-couleurs,
et une trentaine de chansons.

En 1962, rencontre Georges Brassens. Une solide amitié les
réunira pendant près de 20 ans.

En 1963, enregistre son premier 45 tours,
participe à la 5ème Coupe d'Europe du Tour de Chant à Knokke,
remporte le Prix de la Presse et devient "professionnel" de
la chanson.

En 1964, enregistre son premier album "POUR DES PRUNES",
et rencontre Raymond Devos qui lui conseillera plus tard,
de réaliser un spectacle complet alliant textes et chansons.

De 1965 à 1968, interprète des spectacles collectifs avec Avron et Evrard,
chante à Paris avec Georges Brassens,

participe à plusieurs tournées avec Barbara ou Adamo,
anime la série télévisée "Bidulement Vôtre",

et reçoit le Prix d'Interprétation au Festival de Karlovy Vary.

En 1969, rencontre Achille Chavée - dont il met en musique,
plusieurs poèmes - et Jean-Pol Baras qui deviendra plus tard,
l'éditeur de ses textes et poèmes.

Au début des années 70, se produit dans différents pays d'Europe,
crée la Compagnie Septante, avec Robert Delieu, chante à Paris,
à Bobino, et en tournée "en américaine" de Georges Brassens.

De 1973 à 1976, participe à plusieurs téléfilms dont il compose
parfois, la musique et présente le magazine télévisé "Samedi Midi".

En 1978 et 1979, se produit en tournée au Maroc et en Algérie.

En 1979, enregistre son double album "Paul Louka en public",

participe à quelques concerts de Serge Lama,

et chante de nouveau en tournée en Afrique du Nord.

Au début des années 80, crée un spectacle "Avec ou sans veston", à Liège,
chante au Festival d'Eté à Québec,

se produit en URSS et au ZAIRE,

tourne le rôle de Fred, dans le film "Hiver 60" de Thierry Michel,

écrit et enregistre l'émission télévisée "Facettes",

et termine l'écriture de 2 plaquettes de poèmes inédits :

"Couleurs" et "Dualités".

En 1983, participe à plusieurs rencontres,

crée et anime un groupe de recherche à la vie culturelle en
milieu rural, avec Gérard Vincent à Bailleux-Chimay.

En mai 1984, fête au Botanique avec ses amis musiciens, ses "21 ans de chanson ... et toujours pas adulte !", enregistre son nouvel album "Paul Louka en public", et présente ce même récital sur la Grand Place de Bruxelles. Huit mille spectateurs lui font une ovation chaleureuse.

En décembre 1984, les éditions Présence et Actions Culturelles publient l'intégrale chronologique de ses chansons, textes et poèmes, préfacée par Raymond Devos et présentée par Georges Renoy, sous forme d'un "Portrait de Saltimbanque".

En 1985, écrit et participe à la création du spectacle collectif "Rose ou Rouge", en collaboration avec ses amis Jacques Hustin et Philippe Anciaux à Forest National.

En 1987, se consacre davantage à la peinture et présente une série d'expositions de ses pastels, en France et en Belgique.

En 1988, interprète le rôle de Monsieur Peachum, dans "l'Opéra de Quat'sous" de Kurt Weil et Bertolt Brecht à Liège, dans une mise en scène d'André Ernotte.

En mai 1988, dans le cadre d'Egalière 88, anime et présente avec Edmond Blattchen, un spectacle rencontre des plus originaux, en compagnie de ses invités en jazz, poésie, chanson : Toots Thielmans, Philip Catherine, Guy Cabay, dans une ambiance musicale et fraternelle.

En 1989, enregistre "Libre sur Sambre", et son nouvel album "Respire", et présente une nouvelle série d'expositions de ses huiles et pastels de "La Petite Affiche", un conte poétique d'Arsène Gruslin, et enregistre la version sonore sur une musique originale de Pierre Alardin.

Actuellement, prépare les textes et les chansons de son prochain spectacle "Respire", ainsi qu'une exposition de poèmes graphiques et de peintures grands formats.

Quelques expositions personnelles

1980	Maison de la Culture Namur Galerie Paul Ide Bruxelles Centre Culturel Les Chiroux Liège.
1981	Galerie L'Atelier Eupen Galerie Monte Carlo Charleroi Galerie Esperides Liège
1982	Galerie Les Tilleuls Andenne Institut Médico-pédagogique Marcinelle Cercle Artistique Waterloo
1985	Cercle Artistique Waterloo
1986	Maison de la Culture Namur
1987	Galerie Cidesud Mons Hôtel de Ville et Salle Ogivale Bruxelles Galerie Le Mandala Paimpol Cercle Artistique Waterloo Galerie Jacques Ségard Cambrai Buchmann Art Gallery Kapellen

- 1988 Karel-Cuyperhuis Anvers
Château Communal Ham-sur-Heure
Galerie Le Roc d'Art Balâtre
- 1989 Galerij Ulenspiegel Malinnes
Maison de la Laïcité La Louvière
Xyrus Kunstgalerij Lierre
Vrijzinnig Huis Bruges
Europa Gallery Bruxelles
Galerie Cour Saint-Rémy Liège
- 1990 Galerie du Parc Fayt-lez-Manage
Château Mottin Hannut
Galerie Monte Carlo Charleroi
Galerie de l'Europe Wanze-Huy
Hôtel de Ville Nivelles
Centre Culturel La Posterie Courcelles
- 1991 Resonans Galerij Gand

Oeuvres exposées

PAYSAGE VAL DE SAMBRE 1

PAYSAGE VAL DE SAMBRE 2

PAYSAGE VAL DE SAMBRE 3

TEXTE "CONSTRUIRE DE JACQUES VIESVIL"



MARCEL PIERRE

Habite rue de la Croix-Hustin 30 à 1470 BAISY-THY

A tous ceux qui savent encore se réfugier dans leur monde intérieur.

*Je cherche dans mon subconscient l'imaginaire et l'irrationnel,
la pensée pure qui guidera mon pinceau.*

*La matérialisation de cette pensée sur la toile sera délivrée de tous les contrôles imposés
par la raison, et les préjugés des hommes.*

*Ma peinture est destinée à ceux qui éprouvent le besoin de s'évader par la pensée
et désirent me suivre dans les sentiers de la surréalité.*

Ces mots sous forme de manifeste de la plume de Marcel Pierre lui-même,
donnent bien le ton.

Ses peintures à l'huile suspendent le temps et résonnent
telles de véritables invitations au voyage. A l'évasion et au voyage intérieur.

Marcel Pierre a commencé à peindre en 1975 des natures mortes, des coins de rues,
des paysages. Bref tout ce qu'il y a de plus réaliste.

Mais déjà une extrême minutie tant dans l'étude que dans la réalisation des sujets se faisait jour.

Mais dès 1981, la veine du surréalisme et de l'insolite percera.
L'artiste doit se mettre au diapason de son monde intérieur.

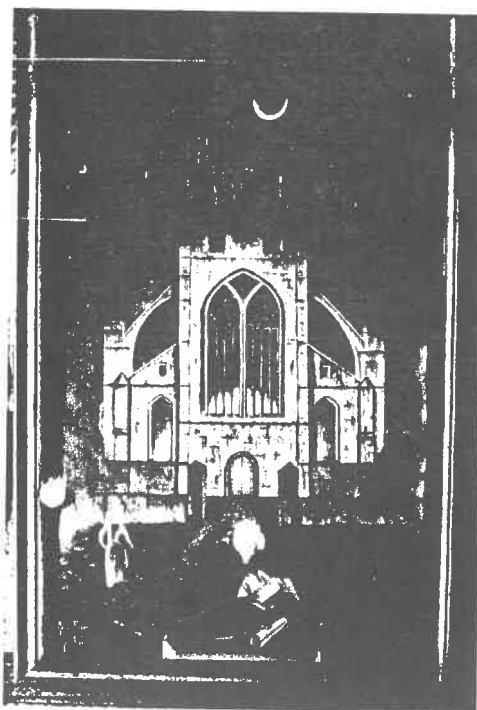
Car chez Marcel Pierre, point de certitudes plaquées sur la toile,
mais des points d'interrogation.

En extériorisant ce qu'il a au plus profond de lui-même,
il offre l'occasion au spectateur de s'échapper l'espace d'un instant,
de se fondre au milieu d'une mer de poésie et de vérité.

Car de mer, il est question dans sa peinture.
Une mer qui aurait englouti notre bonne vieille terre et
dont les vagues calmes viendraient lécher nos derniers contreforts dallés.

Oeuvres exposées

MEMOIRE DES PIERRES



JEAN-PAUL ROUX

Né le 16 juillet 1955 à Etaples-sur-Mer.

Peintre autodidacte qui s'exprime à l'huile et aux couteaux à enduire.

Il puise son inspiration dans les paysages régionaux, la mer, les bateaux et la Bretagne qu'il affectionne particulièrement.

A travers cette réalité, il cherche à traduire des émotions dans des compositions qui oscillent entre le figuratif et le non-figuratif.

Grâce aux aplats, épaisseurs, couleurs, grattages, il invite l'amateur à cheminer dans son imaginaire.

En 1991, il a obtenu le 4e Prix d'Expo-Contact à Arras.

Oeuvres exposées

SOUS-BOIS

LES BARQUES

RETOUR DE PECHE

LE HAMEAU

REFLETS



VINCKE JACQUES

Né à Montignies-sur-Sambre le 23 décembre 1935.

Etudes à l'Académie des Beaux-Arts de Charleroi "1950-1957".

Elève de Jean RANSY.

Expositions

1956	Galerie d'Art Charleroi
1957-1966	Cercle artistique de Charleroi
1958	Palais des Expositions Salon d'Art contemporain Art et Travail
1960	Palais des Beaux-Arts de Charleroi
1966-1967	Galerie Fabbry "Copains d'Abord"
1967	Matière 90
1968	Louvain-la-Neuve
1968	Fontaine l'Evêque
1976	Galerie Pictura à Marcinelle
1976	Ville de Fleurus
1977	Galerie Pictura à Marcinelle
1978	Centre de Délassement de Marcinelle
1980-1981	Groupe Interlude de Gilly
1982	Galerie d'Orléans à Charleroi
1983-1984	Fêtes de Wallonie à Charleroi
1987-1988 et	
1989	Cercle artistique de Gilly
1992	Crédit Communal de Marchienne

Oeuvres

Ville de Charleroi
Collections privées
Belgique, France, Allemagne, Suisse, USA, Ecosse

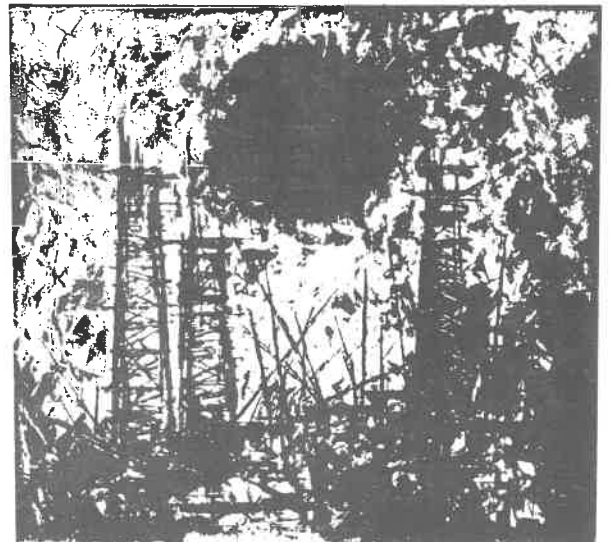
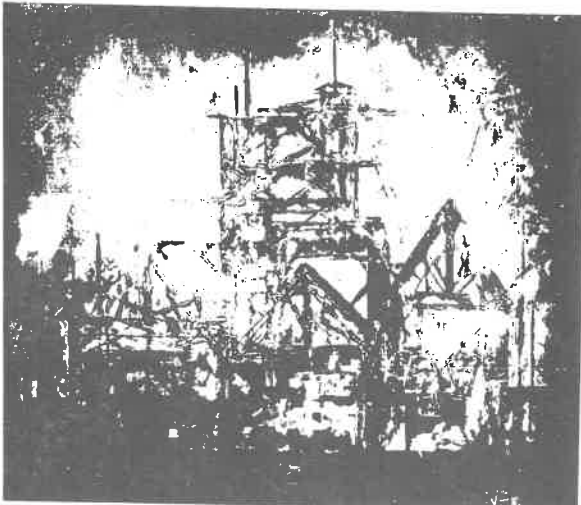
Oeuvres exposées

PETROLE

ATELIERS

USINES

CHARBONNAGE



VAN IMPE VALÉRY

Habitant 32 rue de la Ferté - 6041 GOSELIES

Sculpteur.

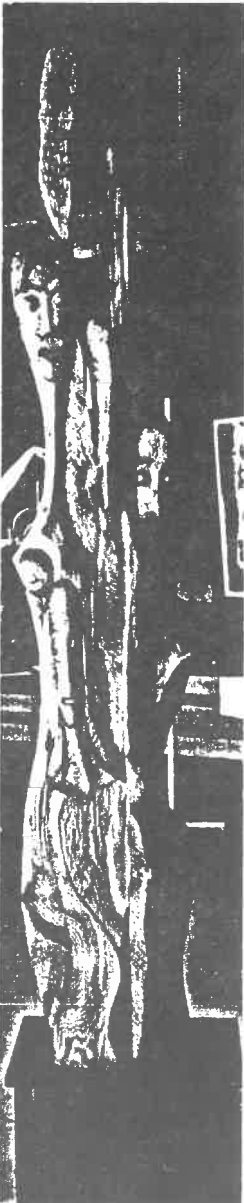
A suivi des études d'ébéniste à l'Ecole des Métiers d'Art de Maredsous.

Aumoniers du travail à Charleroi,
expose pour la première fois en 1958 à BELGIQUE JOYEUSE à Bruxelles.

Ensuite, plus de 150 expositions, tant en Belgique qu'à l'étranger.

Prix reçus

Prix du sujet inspiré au Séminaire des Arts Actuels à Enghien.
Prix des Ardennes (sculpture)
Prix du Hainaut
Prix du Ropieur
Grand Prix de Wallonie
Prix du Centre Culturel du Hainaut
Médaille d'Argent au Mérite Artistique Européen
Grand Prix Spécial de Wallonie pour l'ensemble de son oeuvre en 1979
Médaille d'Or à l'Académie Européenne des Arts



Les sculptures

Les sculptures de Valéry VAN IMPE sont un enchantement des yeux et du toucher.
L'artiste ne recule devant aucune difficulté, travaillant les bois les plus divers, que ce soit le chêne, l'ébène, l'acacia, le buis ou les fruitiers (pommier, poirier, olivier, merisier) ou simplement le sapin.
Chaque oeuvre se reconnaît par la personnalité profonde de l'artiste qui s'en dégage.
Et pourtant, cette oeuvre est extrêmement variée : tantôt ce sont des sculptures massives, des personnages repliés sur eux-mêmes, laissant une impression de force mais aussi de paix; tantôt ce sont des sculptures effilées que l'on aime caresser, tant les lignes sont douces et pures; parfois, ce sont des sculptures murales qui s'étendent et s'étirent.
Mais la griffe est là : c'est du "VAN IMPE", dans sa conception, dans sa création, dans son style bien personnel.
Le bois n'a plus de secret pour le sculpteur qui sait tirer parti de la moindre courbe naturelle, de la moindre veine.
Ses sujets de prédilection sont et restent la femme, le couple, la famille, mais aussi le mouvement.

SCAUX SOLANGE

Agée de 68 ans,

habitant 9 rue du Centenaire - 6560 GRAND RENG.

Autodidacte,

peint depuis 1976,

a fait de nombreuses expositions.

Ecrit des pièces en patois Picard.

Spécialisée depuis quelques années dans la peinture

d'icônes.

Oeuvres exposées

LE VIEUX MOULIN DE SOLRE-SUR-SAMBRE

LA VIEILLE PENICHE A ERQUELINNES



WALJE JEAN

Né le 30 juin 1937 à Gouy-lez-Piéton,
habitant 9 place Bougard - 6180 COURCELLES,
est publicitaire,
ses spécialités : peinture, dessin.
Expose ses oeuvres depuis 30 ans.

Oeuvres exposées

UNE VIE

TOUCHE PAS AMAZONE

EN REVENANT DU KINE

CREPUSCULE

